



1 Elizaren ondoan dago. Altuera handiko dorre hau harlanduz egin zen XV. mendean. Jabee-tako batzuk Malpica markesak izan ziren, alegia, San Martín elizaren zaindariak. Aurretik, beste dorre bat egon zen, baina butroetarrek behera bota zuten bando-gerretan. 1605ean amatu zen.



2 Txoriერი bailararen erdialdean, Berneo eta Bilboren arteko berreko komunikabide nagusia izan da Zamudio urteetan zehar, eta horrek merkataritza-boterea eman izan dio, noski. Antza: Salazarko Gartzia kronistaren esanetan, Fortín Garcés (870-905) Nafarroako errege eta Gabiriako konde zenaren seme Galindo Ordoñezek sortu zuten San Martín parrokia, Arteaga-lauragi dorrea eta, ondorioz, Zamudio bera 930ean.



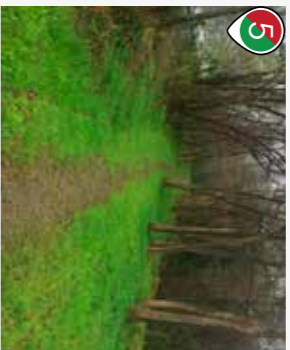
3 Euskal Herriko beste hainbat lekutan bezala, karobiet garrantzia handia izan zuten Zamudioan ere; lurren ongarri moduan, arbolak, etxe eta kortako horma zuritu eta desinfektatzeko, txahalaren larrua lehortzeko eta abar.

Como en otras partes del País Vasco, los caleros eran importantes, a modo de abono, de desinfectante de árboles, casas y muros de los rediles, para secar el cuero de los terneros, etcétera.



4 XVIII mendeko eraikina, Bilbon bizi zen baina Zamudioan hainbat jabetza zeuzkan Larragoiti familiaren landetxe gisa eraitikia. Aurrealdean familiaren armarría agertzen da, euskaraz idatzitako esaldi batekin: *Larragoiti, principalda, au da Vizcaian dana.*

Edificio del siglo XVIII, construido en forma de casa de campo de campo de la familia Larragoiti, que vivía en Bilbao pero tenía varias propiedades en Zamudio. En la parte frontal aparece el escudo heráldico de la familia con esta frase en euskera: *Larragoiti, principalda, au da Vizcaian dana.*



5 Gaztelako erregeek –Bizkaiko jaun legez– edo beren ordezkariak Bilbotik Bermeora –tartean Goikoelxea eta Gernikatik igarota– egiten zuten ibilbide historikoa. Egin-eginean ere, bizkaitarren foruak mantendu edo berresteko zina egiten zuten toki horietako elizetan, tronura heltzen ziren bakoitzean.

Ruta histórica empleada por los reyes de Castilla –cual señores de Vizcaya– o sus representantes para ir de Bilbao a Bermeo –transcurriendo, entre otros, por Goikoelxea y Gernika–. Empleaban las iglesias del paso precisamente para jurar y así preservar y ratificar los fueros de Vizcaya, cada vez que llegaban al trono.



6 Enekurin hasi eta Ehetxeraino doan mendilerroa da; Hego Uribe eta Txoriери eskualdeak banatzen ditu. Mendilerro horretako tontor nagusiarri ere (477 m) Ganguren edo Gangurengana deitzen zaio (eta Kuskuburu ere bai nonbait).

La cordillera, homónima, va desde Enekuri hasta Eietxe; separa las comarcas de Uribe y Txoriери. Al pico más alto de la cordillera (477 m) también se le conoce como Ganguren o Gangurengana (incluso Kuskuburu, al parecer).



7 Avri mendietaren inguruan, Kostaldeko Done Jakue bi-dearen trazatuan bertan, Bilbo eta Berneo lotzen dituen errege-bideko gaitzada honetako lauzaduren azternak daude ikusgai. Azken hamarkadotan, kalte handiak izan ditu gaitzadak, dena dela, zortonez, oraindik ere bideizorraren lauzaduren zati handi bat dago ikusgai.

En el monte Avri, en pleno trazado del Camino de Santiago de la Costa encontramos las losas de esta calzada que formaba parte del Camino Real que unía Bilbo con Berneo. Durante las últimas décadas la calzada ha sufrido desperfectos, aunque por suerte aún podemos observar un buen tramo de encachado en parte del sendero.



8 Gaztelukolondako trikuharia, Ganguren mendilerroan kokatutako harrizko, Bronntze Arokoa. Lurzoruaren itengunea da izatez, tumulari dagokion forma zirkularrekoa eta sakonune bat duena erdialdean, eta hareharrizko harluzza. Garai bereko beste hainbat aztarnategi ere aurki daitezke gertu, Hirumugarrieta I eta II aztarnategiak esaterako.

Túmulo pedregoso de la Edad de Bronce, situado en la cordillera Ganguren. Es un resalte del suelo, de forma circular, con una zona de depresión en el centro y losa de arenisca. Hay en la zona varios yacimientos coetáneos, Hirumugarrieta I y II, por ejemplo.



9 Burdin Hesi nagusiaren baitan, beste hainbat defentsa-lerro eraiki ziren; bada, horietako bat da Zamudioko ingururan aurki dituzakegun lubakiak osatzen duten Artxandako edo Avri mendiko lerroa deritzona.

Dentro de la estructura principal del Cinturón de Hierro de Bilbao, se construyeron varias líneas de defensa adicionales; así pues, es una de ellas –conocida como línea de Artxanda o Monte Avri– la que forman las trincheras que se encuentran en las inmediaciones de Zamudio.

ARROETA-GANGUREN IBILBIDEA / RUTA



ARAUAK ETA GOMENDIOAK / NORMAS Y RECOMENDACIONES

- Saiatu mendira bakarrik ez joaten**
Intenta no ir solo/a al monte
- Langak, txabolen atea etabarrekoak ez utzi zabalik**
Cierra las barreras, puertas de cabaña, etc
- Txakurrak beti lotuta eraman**
Los perros deberán ir siempre atados
- Ez ezazu zaborrik lurperatu edo bota**
No abandones ni entierres la basura
- Ez egin surik eta ez bota piztutako zigarrorrik**
No hagas fuego ni abandones cigarrillos encendidos

BIZIMODU AKTIBOAREN ONURAK / BENEFICIOS DE UNA VIDA ACTIVA

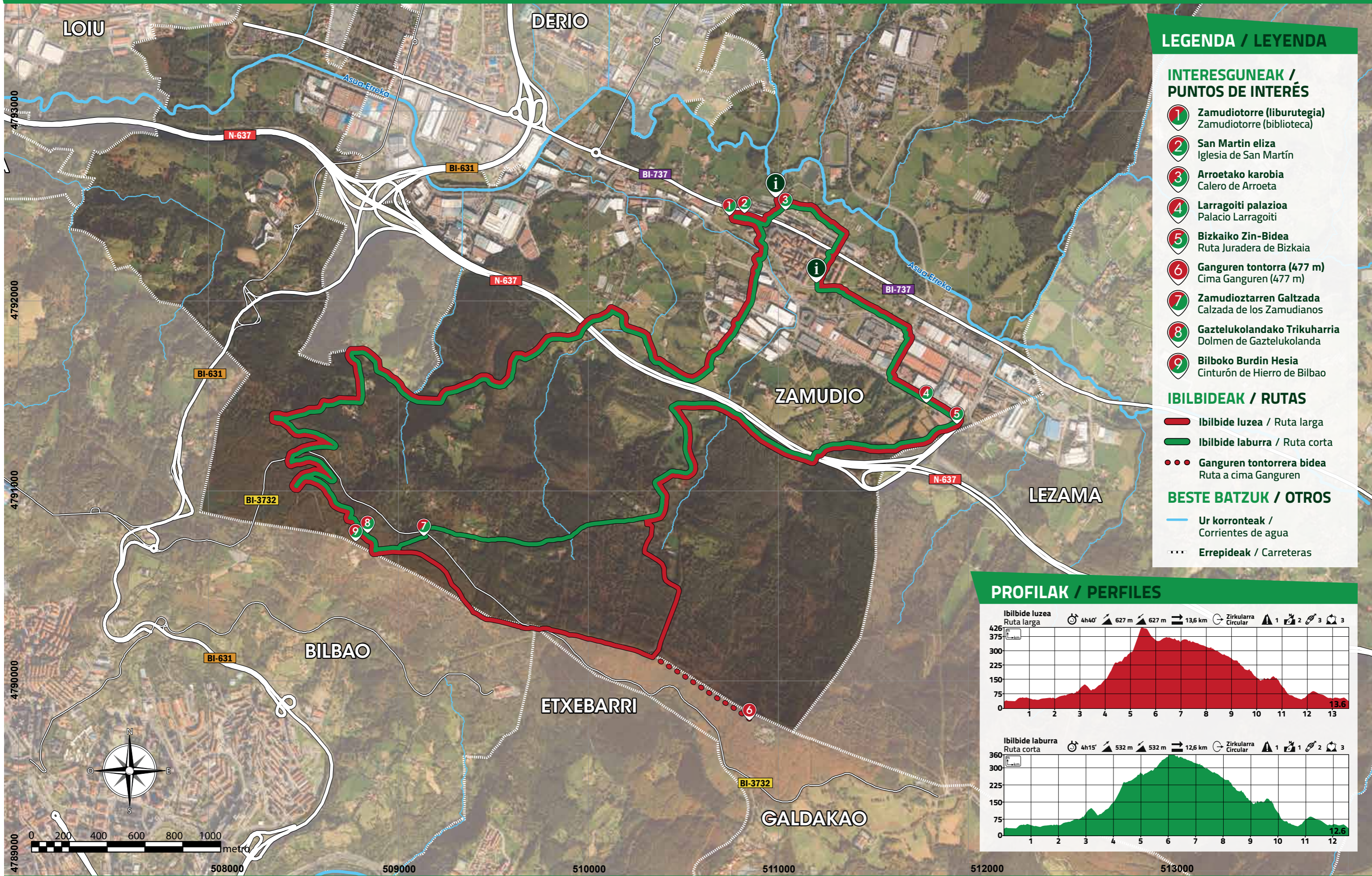
- Gozamena sentitu**
Sensación de placer
- Autonomoa izan eta sentitu**
Mayor autonomía y consciencia de ello
- Aktiboa izan bizitzaren beste arloetan (familia, kultura, komunitatea...)** / Ser activo/a en otros ámbitos (familia, cultura, comunidad...)
- Depresioa saihestu**
Evitar la depresión
- Bihotzeko arnasketako eta muskuluetako sistemaren funtzionamendu hobea** / Que tu sistema cardiorrespiratorio y muscular funcionen mejor
- Zure pisua eta gorputz-osaera hobetu**
Mejorar tu peso y composición corporal
- Harreman berriak egin**
Hacer nuevas relaciones

Zamudio

IKURRAK / SEÑALES

- Ibilbidearen jarraipena**
Continuidad del sendero
- Norabide aldaketa**
Cambio de dirección
- Norabide okerra**
Dirección equivocada

ARROETA-GANGUREN IBILBIDEA / RUTA



LEGENDA / LEYENDA

INTERESGUNEAK / PUNTOS DE INTERÉS

- 1** Zamudiotorre (liburutegia)
Zamudiotorre (biblioteca)
- 2** San Martin eliza
Iglesia de San Martín
- 3** Arroetako karobia
Calero de Arroeta
- 4** Larragoiti palazioa
Palacio Larragoiti
- 5** Bizkaiko Zin-Bidea
Ruta Juradera de Bizkaia
- 6** Ganguren tontorra (477 m)
Cima Ganguren (477 m)
- 7** Zamudioztarren Galtzada
Calzada de los Zamudianos
- 8** Gaztelukolandako Trikuharria
Dolmen de Gaztelukolanda
- 9** Bilboko Burdin Hesia
Cinturón de Hierro de Bilbao

IBILBIDEAK / RUTAS

- Ibilbide luzea / Ruta larga
- Ibilbide laburra / Ruta corta
- Ganguren tontorrera bidea
Ruta a cima Ganguren

BESTE BATZUK / OTROS

- Ur korrontekak /
Corrientes de agua
- - - Errepideak / Carreteras

PROFILAK / PERFILES

